



ホコモノを届けたい
この想いがこだわりです
毎日食べるものだから。
カラダにいいものを食べてもらいたいから。

こだわり卵のバウムクーヘン

生で食べても美味しい“こだわり卵”を贅沢にもバウムクーヘンの原材料に使用！！

《こだわり卵のバウムクーヘン各種》

こだわり卵を原材料に使用したバウムクーヘン
それぞれ個性のあるラインナップをご用意しております

★ブレイクタイムのお供に

1 ありがとうバウム(プレーン)

1個 ¥230 (税込 ¥253)



こだわり卵の卵黄の濃い色が
生地にも反映されたふんわり
やわらかなくちどけが特徴の
バウムクーヘン
手のひらサイズで食べ応えも
十分です

2 ありがとうバウム(チョコ)

1個 ¥250 (税込 ¥275)



コーティングとは異なり生地に
チョコを練り込む事により
甘すぎず食べやすいチョコバ
ウムに仕上げました
大きさ、チョコの風味による
満足感もたっぷりです

3 ウッフミニバウム

1個 ¥210 (税込 ¥231)



「ウッフ」とはフランス語で
卵のこと。ぎゅっと詰まった
中にもやわらかさを感じる食
感。昔から愛されるバウムク
ーヘン本来の食感に焼き上
げました。

4 マロンコリヌ

1個 ¥230 (税込 ¥253)



バウムクーヘンの概念を覆す
ドーム型のかわいい形のバウ
ムクーヘンの中には丸ごと1
粒の栗の甘露煮を閉じ込めた
小ぶりながらもちょっぴり贅
沢なバウムクーヘン

“こだわり家族のこだわり卵”とは



- 一般卵に比べてビタミンEが豊富に含まれた【栄養機能食品】です。(※日本食品標準成分表 2020 の鶏卵可食部 50g中 0.65mgと比較。こだわり卵約 15mg)
- 生で食べても安心・安全な濃厚でコクのあるふっくり盛り上がった黄身が特徴です。
- 赤みがかった鮮やかなオレンジ色の黄身は飼料に含まれるパプリカの副産物。(カンタキサンチン等の合成着色料は一切使用していません！)
- こだわり卵を産む親鶏には特別配合した飼料を与えて大切に育てています。卵の全ては健康な親鶏からの贈りものです。
- 一般に流通している生後 150 日から 700 日頃の親鶏が産んだ卵とは異なり、生後 200 日から 450 日頃までに期間を絞った親鶏が産んだ卵のみを製品としています。
- 外部との接触のないウィンドレス鶏舎で飼育し、外部との接触を一切遮断！親鶏を野鳥や感染症などから守っています。



お問い合わせ



ナレッジキャピタル
コングレコンベンションセンター

TEL: 06-6292-6911 FAX: 06-6292-6911
MAIL: ccc@congre-cc.jp



ホコモノを届けたい
この想いがこだわりです
毎日食べるものだから。
カラダにいいものを食べてもらいたいから。

こだわり卵のバウムクーヘンセット (3個入り) ※ドリンク付

生で食べても美味しい“こだわり卵”を贅沢にもバウムクーヘンの原材料に使用！！

★お持ち帰り用ギフトに

【お好きなバウムクーヘン3種とドリンクをお選びください】

STEP1: バウムクーヘンを3種類選ぶ STEP2: ドリンクを選ぶ

1セット (バウム3ヶ入 + ドリンク1本)

¥1,000 (税込 ¥1,100)

STEP
1

【バウムクーヘンをお選び下さい】

下記のバウムクーヘンA～Dよりお好きなバウムクーヘン3種をお選び頂き、かわいいプチボックスにセットさせていただきます。



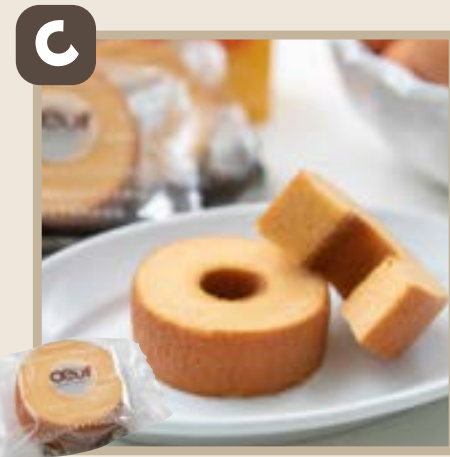
★ありがとうバウム
(プレーン)

こだわり卵の卵黄の濃い色が生地にも反映されたふんわりやわらかなくちどけのバウムクーヘン



★ありがとうバウム
(チョコ)

コーティングとは異なり生地にチョコを練り込む事により甘すぎず食べやすいチョコバウムに仕上げました



★ウッフミニバウム

「ウッフ」とはフランス語で卵のこと。ぎゅっと詰まった中にもやわらかさを感じる食感に焼き上げました。



★マロンコリーヌ

ドーム型のバウムクーヘンの中に丸ごと1粒の栗の甘露煮を閉じ込めたちょっぴり贅沢なバウムクーヘン

プチボックス
にお詰め致します。



取ってのついたかわいい
プチボックス入り

STEP
2

【ドリンクをお選び下さい】

(すべて紙パック 250ml)

- ・ オレンジジュース
- ・ りんごジュース
- ・ 野菜ジュース

のいずれかからお選び下さい。



※ドリンク画像はイメージ

【お持ち帰りに便利なセット付属品】

お持ち帰り用紙袋
おしぼり



260mm × 100mm × 240mm

お問い合わせ



ナレッジキャピタル
コングレコンベンションセンター

TEL: 06-6292-6911

FAX: 06-6292-6911

MAIL: ccc@congre-cc.jp